



**m610 oem**

wolke  
by VIDEOJET

network settings  
static  
IP Address 192.168.1.2  
Subnet Mask 255.255.255.0  
Default Gateway 192.168.1.1  
DNS Server 192.168.1.1  
UDP Port 34568  
MAC address 38:D2:69:39:05:14

**m610 oem**

Lo standard di eccellenza per l'integrazione tra le soluzioni "Track & Trace"

Stampante Thermal InkJet (TIJ)

# Wolke m610<sup>®</sup> oem



# Tecnologia Wolke: una soluzione costruita per la massima integrazione e progettata per le massime prestazioni

Lo standard di eccellenza per le applicazioni "Track & Trace" globali

## Wolke: il leader riconosciuto nell'innovazione Thermal InkJet (TIJ)

Fin dal lancio del primo sistema di stampa ad alta risoluzione e a bassa manutenzione (avvenuto nel 2000), e via via negli anni a seguire, Wolke si è affermato come brand leader nella tecnologia di codifica Thermal InkJet (TIJ) per le applicazioni a valore aggiunto. E ora, dopo più di 10.000 installazioni di successo in tutto il mondo, gli ingegneri di Wolke hanno creato una nuova, avanzata soluzione: la stampante Wolke m610 oem. Progettata in modo intelligente e costruita col pensiero rivolto al concreto obiettivo di garantire le massime prestazioni, Wolke m610 oem assicura una versatilità d'integrazione senza precedenti, che si abbina a possibilità estremamente estese sul piano delle applicazioni "Track & Trace" e a potentissime capacità nella gestione dei dati.

È inoltre assolutamente compatibile con il ben noto modello Wolke m600 advanced, consentendo in tal modo di utilizzare gli stessi protocolli di comunicazione remota, le teste di stampa, i file di layout delle etichette e gli accessori. Ma non è finita qui, perché Wolke m610 oem costituisce davvero un nuovo benchmark tra i sistemi per il monitoraggio e la tracciabilità.

## Una flessibilità senza precedenti, quando conta l'integrazione

Il controller di Wolke m610 oem ha dimensioni fino al 60% più ridotte rispetto alle stampanti TIJ analoghe e rappresenta, per gli integratori di sistemi e per i costruttori OEM, una soluzione unica quando sono importanti il minimo ingombro e la massima leggerezza. La scelta offerta tra 18 diversi orientamenti di montaggio e tra 4 design differenti delle teste di stampa permette di vincere ogni sfida sul piano dell'integrazione con i sofisticati macchinari per il packaging e la serializzazione. La possibilità di collegare fino a 6 teste di stampa rende questo sistema assolutamente versatile. Con un unico controller è infatti possibile gestire allo stesso tempo fino a 6 teste in grado di codificare singolarmente, oppure è possibile accoppiarle tra loro e stampare utilizzando fino a 3 gruppi indipendenti di teste (grazie al Perpetuo Print Mode™). Questo offre l'opportunità, per chi utilizza il sistema, sia di raddoppiare l'estensione dei cicli produttivi prima di dover sostituire la cartuccia che di effettuare il cambio stesso della cartuccia senza dover fermare la linea.

Un controller con display unidirezionale da 3,5 pollici consente, tramite un semplice "scrolling", di accedere a tutte le informazioni di diagnostica necessarie (senza possibilità di modificare i dati o la configurazione). Tutte le attività e le impostazioni della stampante vengono gestite esclusivamente attraverso il pannello (HMI) della linea di confezionamento, garantendo una sicurezza senza paragoni. Inoltre, un'interfaccia remota via web browser assicura un setup semplice e flessibile, con 4 livelli di protezione dell'utente tramite password e un "logging" completo, proteggendo l'accesso alla stampante e supportando la conformità alla normativa CFR 21 Parte 11.

## La piena soddisfazione dei requisiti di serializzazione, presenti e futuri

La serializzazione è un punto di forza di Wolke. La stampante Wolke m610 oem ne è il perfetto esempio.

Questo sistema ridefinisce infatti gli standard per una nuova generazione di progetti "Track & Trace", grazie a una serie di caratteristiche:

- un nuovo e potente processore hardware e un formidabile buffer di dati per la gestione di record serializzati;
- comandi remoti e protocolli di gestione dei dati validati da Wolke;
- font Unicode TrueType® per progetti globali;
- innovative procedure di comunicazione asincrona.

Gli alert User Datagram Protocol (UDP) forniscono nuove possibilità di notifica proattiva a un sistema host per eventi definiti, ad esempio quando viene raggiunta una determinata soglia di sicurezza del buffer. Oltre a ciò, la conferma "uno a uno" dei record stampati indica con assoluta precisione al sistema host quali codici sono stati processati, eliminando il rischio di codici persi o inutilizzati, anche nel caso di interruzioni di tensione.

## La documentazione IQ/OQ

Per quanto riguarda l'installazione e l'avvio di Wolke m610 oem, Videojet offre l'apposita documentazione IQ/OQ per effettuare la validazione del processo in conformità agli standard GAMP® 5.





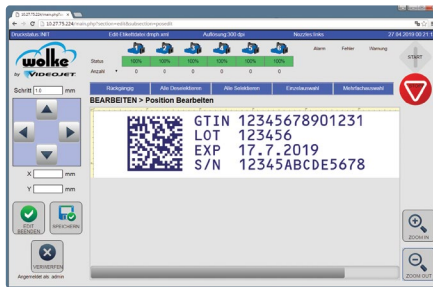
# Tecnologia collaudata e supportata da una garanzia di 5 anni\*



\* La garanzia è soggetta alle specifiche policy di Videojet/Wolke in merito vigenti in ogni singolo Paese.

## Gestione dei dati avanzata

Gestione dei dati sicura e ultraveloce, che permette di raggiungere cadenze fino a 20 codifiche al secondo e di stampare codici a barre DataMatrix bidimensionali o GS1 128.



Grazie all'interfaccia web, flessibile e intuitiva, l'utente può controllare la stampa con facilità a partire da un ampio schermo.

GTIN	12345678901231
LOT	123456
EXP	17.07.2019
S/N	12345ABCDE5678

## Innovazione nella produttività

**Perpetuo Print Mode™**, che estende la durata dei cicli di produzione, consentendo che il rifornimento di inchiostro avvenga senza fermare la linea.

## Integrazione senza problemi

Agevole montaggio del controller, compatto e versatile, per un'assoluta facilità d'integrazione nel cabinet elettrico. Alimentazione a Corrente Continua (CC) a 24 V con ridotte emissioni di calore.

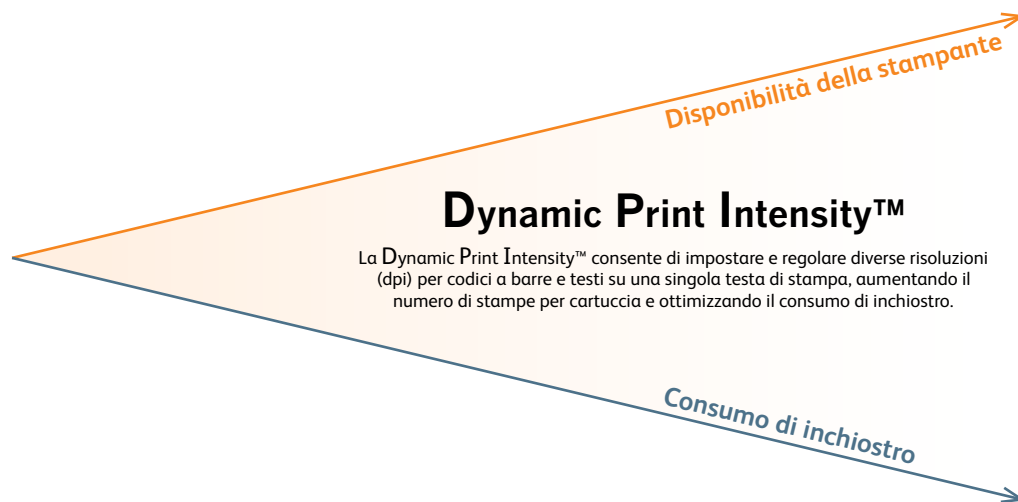


## Un livello d'innovazione estremo, per accrescere la produttività

	GTIN 12345678901231 LOT 123456 EXP 17.07.2019 S/N 12345ABCDE5678		GTIN 12345678901231 LOT 123456 EXP 17.07.2019 S/N 12345ABCDE5678		GTIN 12345678901231 LOT 123456 EXP 17.07.2019 S/N 12345ABCDE5678
300 dpi/300 dpi	438 nl* di inchiostro per singola stampa	300 dpi/240 dpi	407 nl* di inchiostro per singola stampa	300 dpi/180 dpi	386 nl* di inchiostro per singola stampa

\* Con utilizzo dell'inchiostro Premium Black (WVK60068).

\* nl = nanolitro = un miliardesimo di litro



## Inchiostri dalle capacità nuove e avanzate

La gamma altamente specifica di inchiostri TIJ di Wolke è stata ottimizzata per le applicazioni più complesse. Gli inchiostri assicurano un eccellente contrasto di stampa e un'alta resistenza allo scolorimento, che si abbinano ai lunghi tempi di "de-cap".



Le speciali teste di stampa (con possibilità di scegliere tra 4 diversi design) consentono un'integrazione perfetta, anche negli spazi più ristretti.

### Wolke Premium Black

Il Premium Black è un inchiostro altamente affidabile ad asciugatura rapida, che garantisce stampe ad alto contrasto di qualità insuperabile. Questo inchiostro è stato appositamente sviluppato da Videojet per assicurare prestazioni ottimali coi sistemi TIJ di Wolke, laddove sono richiesti densità ottica e codici ultrascuri per effettuare scansioni affidabili di codici a barre o testi. I codici ad alto contrasto stampati con inchiostro Premium Black mostrano un'eccellente resistenza allo scolorimento (livello WS 6\*).

### Wolke Global Black

Grazie a una speciale formulazione (esclusiva e proprietaria di Videojet) che assicura una combinazione ottimale tra lunghi tempi di conservazione dopo l'apertura e rapidi tempi di asciugatura, questo inchiostro TIJ risulta ideale per la stampa su superfici non verniciate e non rivestite, oltre che su altri substrati cartacei. Il Wolke Global Black permette di effettuare una codifica di qualità elevata anche a seguito di lunghi periodi di interruzione.

### Wolke Water-Resistant Black

Il Water-Resistant Black è un'ottima soluzione per le applicazioni su prodotti umidi e/o freddi.

La sua formulazione specifica minimizza le "sbavature" di inchiostro quando il packaging viene esposto a umidità o a condensa dopo la stampa. Questa soluzione è utile in particolar modo per la codifica e la gestione dei prodotti farmaceutici lungo la catena del freddo.

### Wolke Global Solvent

Il Global Solvent apre la strada a nuove, straordinarie possibilità di marcatura TIJ su varie tipologie di materiali non porosi, come cartoni lucidi, foil per blister, etichette rivestite o plastiche morbide.

Benché non possa raggiungere la medesima aderenza degli inchiostri a base MEK, il Global Solvent rende possibile una serie di applicazioni prima non pensabili sui materiali farmaceutici con le stampanti TIJ di Wolke, andando ben oltre la codifica del semplice cartone o cartoncino.

\* WS 6 = valutazione molto positiva in base alla scala Blue Wool APCO II/II per carta standard, secondo le specifiche DIN ISO 12040.

# Wolke m610® oem

## Stampante Thermal InkJet (TIJ)

### Hardware

#### Velocità di linea/Risoluzione

Velocità massima di linea: 300 m/min. (984 ft/min.)

Risoluzione massima: 600x600 dpi

La velocità di linea raggiungibile dipende dalla risoluzione di stampa prescelta.

#### Display

Display resistivo da 3,5"; rotazione automatica con qualsiasi orientamento

#### Memoria

512 MB

Buffer di dati variabili configurabile

#### Connettività dati

Encoder differenziale, connettore 24 V CC I/O, Ethernet, TCP/IP, FTP, USB-A

#### Dimensioni del controller

Larghezza: 200 mm (7,8")

Altezza: 220 mm (8,7")

Profondità: 80 mm (3,15")

#### Teste di stampa

Possibilità di collegare fino a 6 teste di stampa in grado di stampare simultaneamente, per garantire il massimo della flessibilità

Scelta tra 4 diversi design delle teste di stampa, per un'integrazione ottimale in spazi ristretti

#### Grado di protezione ambientale

IP20 (controller)

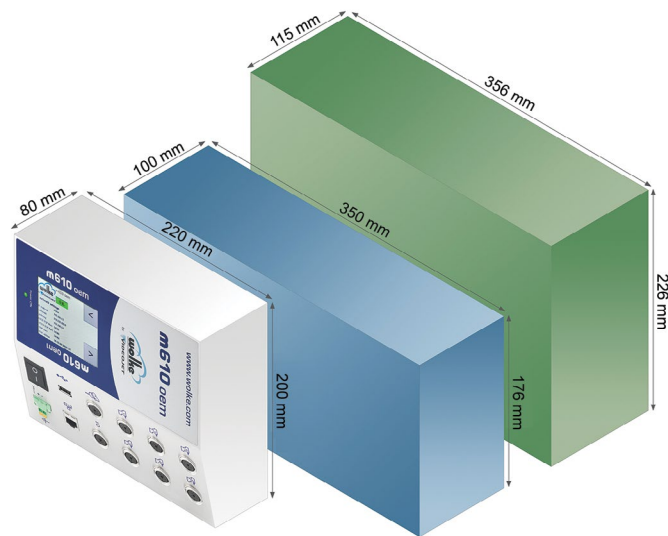
#### Range di temperatura/umidità

Da 5° C a 45° C (da 41° F a 113° F)

Umidità senza condensa

## Design compatto

Il controller della stampante Wolke m610 oem richiede fino al 60% di spazio in meno nel cabinet elettrico rispetto a soluzioni TIJ analoghe.



#### Alimentazione elettrica

Alimentatore esterno 24 V CC, 150 Watt

#### Peso approssimativo (controller)

2,2 Kg (4,85 lbs)

### Software

#### Web Server

Interfaccia utente intuitiva e di semplice utilizzo

Funzionalità di modifica/editing dei messaggi

"Sign-on" singolo

"Event logging" integrato

"Tocco" per modificare/editare

Veloce e agevole posizionamento dei campi da editare

#### Codici a barre lineari

EAN 8, EAN 13, UPC-A/E, Code 39, Code 128, EAN 128, GS1 Databar Stacked/Limited,

Interleaved 2 di 5, Codabar

#### Codici bidimensionali

Suite completa di opzioni, tra cui DataMatrix, QR Code, GS1, PPN, HIBC e altri

#### Lingue

Arabo, Bulgaro, Ceco, Cinese semplificato, Cinese tradizionale, Coreano, Croato, Danese, Ebraico, Finlandese, Francese, Giapponese, Greco, Inglese, Italiano, Norvegese, Olandese, Polacco, Portoghese, Russo, Spagnolo, Svedese, Tedesco, Thailandese, Turco, Ungherese e Vietnamita

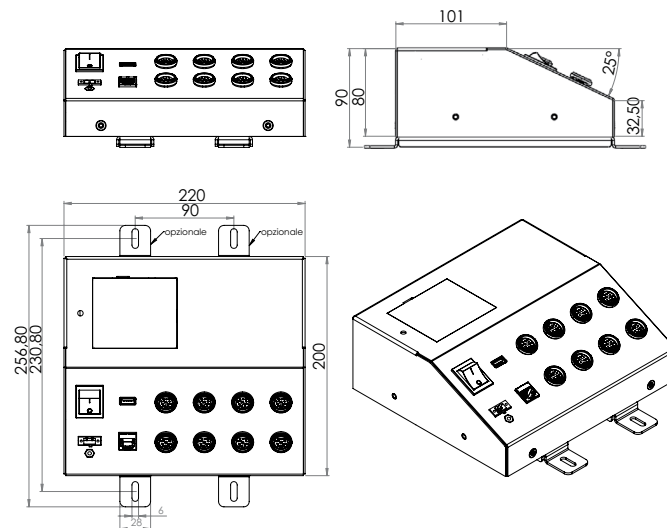
#### Wolke Label Creator™

Supporta i font TrueType®

Consente la modifica/editing o l'aggiornamento delle etichette esistenti di Wolke m600 advanced

#### Unicode (UTF8)

Stampa di codici pienamente variabili con caratteri non latini. Esempi: 7-11; облако; €



## Versatilità nel montaggio

Un totale di 18 opzioni di montaggio con vari orientamenti, possibilità e soluzioni tra cui il montaggio a incasso o su barra DIN per ottimizzare lo spazio nel cabinet elettrico.

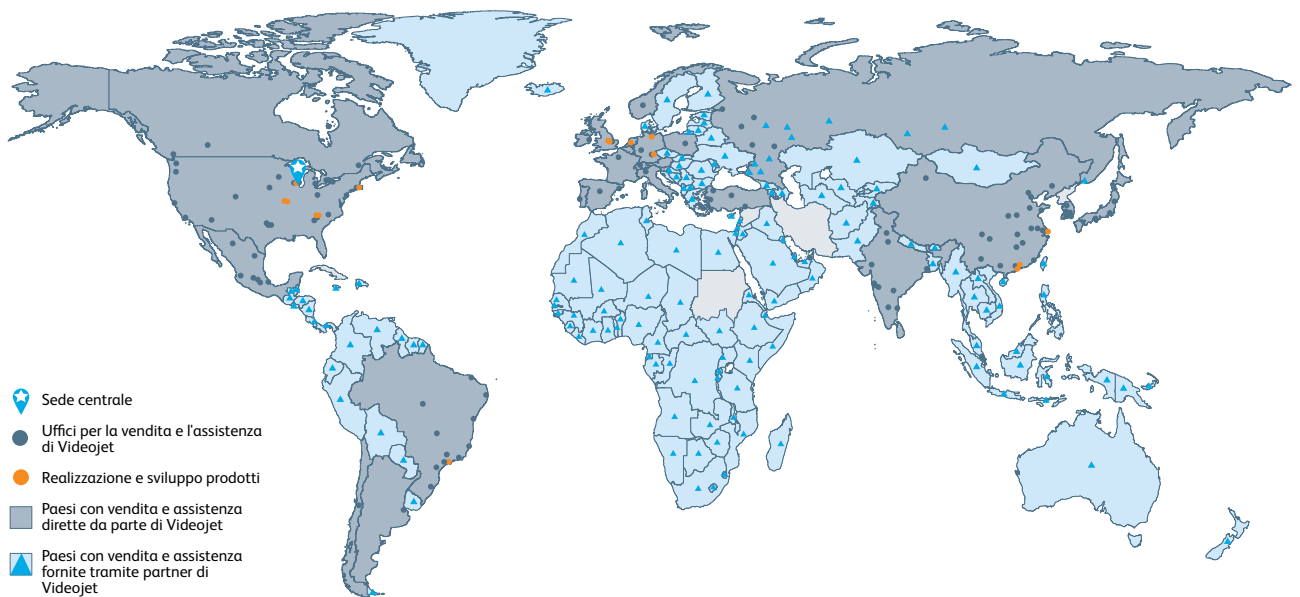


# Uptime Peace of Mind: la tranquillità è ormai uno standard!

Leader mondiale nel mercato dell'identificazione di prodotto, Videojet Technologies Inc. realizza soluzioni di stampa, codifica e marcatura in linea, fluidi specifici per ogni applicazione e servizi di assistenza per il ciclo di vita del prodotto (LifeCycle Advantage™).

Il nostro obiettivo è stabilire relazioni di partnership con i clienti nei settori dei beni di largo consumo, dei prodotti farmaceutici e industriali, allo scopo di migliorare la produttività di queste aziende, proteggerne e farne crescere i marchi e, in sintesi, contribuire al loro vantaggio competitivo. Forte della propria leadership nelle tecnologie a Getto d'Inchiostro Continuo (CIJ), Thermal InkJet (TIJ), Case Coding e Labelling (LCM e LPA), Trasferimento Termico (TTO) e Laser, e in ragione di un'esperienza consolidata in ogni tipo di applicazione, Videojet vanta oltre 345.000 unità installate in tutto il mondo.

I clienti di Videojet si affidano alle nostre soluzioni per stampare e codificare ogni giorno oltre 10 miliardi di prodotti. Inoltre, i 4.000 professionisti di Videojet offrono ai clienti di 26 Paesi supporto diretto in materia di vendite, applicazioni, assistenza e formazione. Infine, il network di Videojet include oltre 400 distributori e OEM che riforniscono 135 Paesi.



Per informazioni,  
chiama **+39 02 55376811**,  
invia un'e-mail all'indirizzo  
**info.italia@videojet.com**  
o visita il sito **www.videojet.it**

Videojet Italia srl  
Via XXV Aprile, 66/C  
20068 Peschiera Borromeo (MI)

© 2018 Videojet Technologies Inc. — Tutti i diritti riservati.

Videojet Technologies Inc. persegue il miglioramento continuo dei propri prodotti e servizi. Videojet si riserva pertanto il diritto di modificare il progetto e/o le specifiche tecniche senza preavviso.

TrueType® è un marchio registrato (negli USA e in altri Paesi) di Apple Inc.

Codice SL000657  
Brochure m610 oem-0318  
Realizzato negli U.S.A.  
Stampato in Italia-0818

